

Namibie Authentique



Jours: 13
Prix: 3470 EUR
Vol international non inclus
Confort: ★★☆☆☆
Difficulté: -
📍 Voyage avec des enfants 📍 Vie sauvage
📍 Culture 📍 Faune et Flore

Découvrez les lieux incontournables de la Namibie en famille ou en prive! Ce voyage est conçu pour les groupes privés qui veulent s'aventurer dans les grandes espaces de la Namibie. Tout a été calculé pour convenir à vos besoins et à votre rythme.

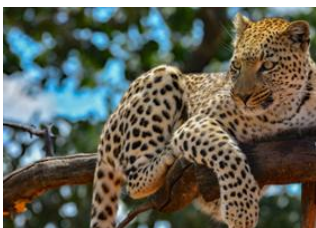
Jour 1. Windhoek



Windhoek 📍

- Arrivée à Windhoek, capitale administrative, judiciaire et économique du pays.
 - Découverte de la petite capitale namibienne.
- Nuit à l'hôtel, en demi-pension

Jour 2. Windhoek - Okonjima



Windhoek 📍

240km

Okonjima Nature Reserve 📍

☕ Petit déjeuner

Lodiningi

🏠 Hébergement

Okonjima

- Départ matinal pour Okonjima, l'une des célèbres fondations spécialisée dans la protection et la réhabilitation des félins, principalement celles des guépards. Après votre déjeuner sur place, vous assisterez à celui des guépards. Visite de la fondation, explications de ses activités et présentation de ces magnifiques félins que sont les guépards. Logement au Okonjima Plain Camps (ou équivalent), pension complète.
- Safari photo en fin de journée à la recherche principalement des guepards et des leopards. Vous aurez aussi l'occasion d'observer de nombreux autres animaux ainsi que des oiseaux.

Jour 3. Okonjima - Parc National d'Etosha



- Petit déjeuner. Route vers le Parc National d'Etosha, que l'on va aborder par la porte Von Lindequist situé à l'extrême Est du parc. Etosha est considéré comme étant l'une des réserves animalières les plus riches au monde, et représente l'un des principaux sanctuaires de vie sauvage du continent. Ce parc offre sans conteste l'un des plus beaux tableaux de vie sauvage, abritant notamment 114 espèces de mammifères, 340 variétés d'oiseaux sur plus de 22000 km². Installation à votre lodge. Déjeuner. Début d'après-midi libre pour profiter d'un moment de détente à la piscine. Puis, départ pour un safari qui vous fera découvrir de magnifiques paysages à la rencontre d'une faune exceptionnelle : éléphants, girafes, rhinocéros, antilopes et autres lions qui vivent en nombre au sein du parc. Dîner et nuit en lodge, côté Est du parc.

Okonjima Nature Reserve 📍
Parc national d'Etosha 📍
📍

- Safari photo en fin de journée à la recherche des big five. Vous aurez aussi l'occasion d'observer de nombreux autres animaux ainsi que des oiseaux.

🍴 Déjeuner	Hôtel
🍷 Dîner	Hôtel
🏠 Hébergement	Namutoni

Jour 4. Parc National d'Etosha (Namutoni - Okaukuejo)



Okonjima Nature Reserve 📍
Parc national d'Etosha 📍
📍

- Petit déjeuner matinal. Vous partirez pour un safari au lever du soleil : c'est alors que vous profiterez du spectacle extraordinaire d'une nature vierge illuminée par les premiers rayons de soleil... et peuplée d'animaux sauvages ! Déjeuner. Continuation de la découverte du Parc National d'Etosha en direction d'Okaukuejo situé au centre du parc. Durant le trajet vous découvrirez de nombreux points d'eau, vivrez de grands moments d'émotion et une expérience unique en Afrique.
- Vous passerez notamment par le Pan, signifiant « Place d'eau séchée », une grande cuvette de 5000 km². Cette dépression blanche est l'endroit des mirages et de rencontres avec des troupeaux. Vous aurez peut-être la chance d'apercevoir des guépards... Installation dans vos chambres, dîner et nuit en lodge.

Jour 5. Parc National d'Etosha - Opuwo - Kaokoland



Parc national d'Etosha 📍
380km
Opuwo 📍
📍

- Vous partirez dans le Kaokoland, l'une des régions les moins peuplées de la Namibie considérée comme le territoire du peuple Himba. Vous visiterez l'un des nombreux villages Himbas de la région et découvrirez leur style de vie traditionnel. Les femmes enduisent leur corps d'une poudre rouge composée d'ocre et de graisse animale, pour se protéger du soleil et des insectes. Vous visiterez également la capitale administrative du Kaokoland, la ville poussiéreuse d'Opuwo. Logement à Opuwo country hôtel (ou équivalent), pension complète.
- Visite guidée du peuple Himba.

Jour 6. Kaokoland - Damaraland - Palmwag



Opuwo 📍
Palmwag 📍
📍

- Depart de Kaokoland vers la région de Damaraland, à travers Sesfontein (six fontaines en Afrikaans), tire son nom des six fontaines qui ont été découvertes dans cette région extrêmement aride de la Namibie. Vous apprécierez la promenade au coucher du soleil le long de la rivière éphémère du Hoanib, près de notre lodge. Logement à Palmwag camping2go. Possibilité de faire un safari en 4x4 ouvert avec le lodge en début d'après-midi jusqu'au coucher du soleil (à compte propre).
- A un jet de pierre du fameux Palmwag Lodge, le nouveau Palmwag Camping2Go donne sur les paysages magnifiques du Damaraland aux étendues de terre rouge à perte de vue. Durant votre séjour, profitez des deux piscines du lodge ou sirotez un verre au Pool Bar.

Jour 7. Damaraland - Twyfelfontein - Spitzkoppe : Bushman Paradise- l'Arche



Spitzkoppe

- Petit déjeuner puis départ pour visiter le "**Bushman Paradise**". Nous gravissons des pentes de granit et accedons à un plateau parsemé de rochers aux formes originales grâce à une chaîne métallique. Nous arrivons dans une cuvette de verdure dissimulant divers peintures rupestres faits par des Bushmen plusieurs milliers d'années auparavant.

Déjeuner et repos dans les heures les plus chaudes.

- Petite marche pour rejoindre une arche granitique (en forme d'oeil) qui surplombe la plaine et admirer le coucher du soleil sur la plaine en dégustant un verre de champagne local !

☹ Dîner	Spitzkoppe tented camp
🏠 Hébergement	Spitzkoppe tented camp

Jour 8. Spitzkoppe - Swakopmund



Spitzkoppe
🚗 120km
Swakopmund
Solitaire
🚗 120km
Swakopmund

- Dîner libre et nuit à "A La Mer" (ou équivalent) en demi-pension.
- Destination la ville côtière de Swakopmund, cette station balnéaire est la deuxième plus grande ville du pays après Windhoek. En route, vous aurez l'opportunité de longer le littoral méridional appelé "the skeleton coast" (la côte des squelettes), cette incroyable région côtière est d'une beauté naturelle à couper le souffle. Elle est également célèbre pour ses bateaux échoués datant de plus d'un siècle, dont les squelettes sont encore visibles. Le nom de ce littoral provient de la découverte de nombreux squelettes humains et cétacés mais également des épaves, assimilées à des squelettes de bateaux
- Visite des otaries à fourrure de Cape Cross avant de procéder vers la ville cotière de Swakopmund.

☹ Petit déjeuner	Spitzkoppe tented camp
☹ Dîner	Repas libre
🏠 Hébergement	A La Mer Hotel

Jour 9. Swakopmund - Walvis Bay: Croisière dans la Baie des Baleines



Swakopmund
🚗
Walvis Bay
🚗
Swakopmund

- Nous prenons le petit déjeuner à l'hôtel puis partons en **croisière sur le lagon de Walvis Bay** pour découvrir cette célèbre baie des baleines. Possibilité de rencontrer des otaries à fourrure, des dauphins et pélicans si nous avons de la chance. C'est l'une des plus belles activités réalisables sur la côte
- Nous visitons également des parcs à huîtres avec **dégustation d'huîtres** accompagnée de champagne local à bord de notre bateau.
- Déjeuner libre et après-midi libre à **Swakopmund**. Possibilité de faire des activités libres à payer sur place (quad ou surf dans les dunes, excursion à Sandwich Harbour en 4x4, vol au dessus de la côte, parapente au dessus des dunes, vol en montgolfière ...).

☹ Petit déjeuner	A La Mer Hotel
☹ Déjeuner	Repas libre
☹ Dîner	Repas libre
🏠 Hébergement	A La Mer Hotel

Jour 10. Swakopmund - Desert de Namib



Désert du Namib 📍

- La journée d'aujourd'hui vous amène vers le coeur du désert, le site de Sossusvlei et Deadvlei, traversant des territoires semi-désertiques en chemin, avec des fermes d'élevage et de jolis paysages. Principal point d'accès du parc national du Namib-Naukluft, la porte de Sesriem vous mènera vers l'un des points forts de la Namibie. Sossusvlei est l'une des sites les plus spectaculaires du pays abritant les plus hautes dunes au monde. Le meilleur moment pour visiter ce lieu est au lever et au coucher du soleil, les couleurs y sont fortes et en constante évolution, permettant des merveilleuses photographies.
- Logement au lodge Elegant Desert lodge ou équivalent; Porte d'entrée vers le désert de dunes de Sossusvlei, le camping à Sesriem est situé dans le Park du Naukluft au milieu d'un beau paysage environnant, avec des montagnes à l'Est et de dunes à l'ouest. Pension complète.

☕ Petit déjeuner

A La Mer Hotel

Jour 11. Sesriem - Sossusvlei : Big Daddy et canyon de Sesriem !



Désert du Namib 📍

- Après le petit déjeuner nous partons à la découverte de quelques-unes des plus hautes dunes du monde aux couleurs flamboyantes à **Sossusvlei**. Les paysages sont magnifiques et impressionnants. Accès jusqu'à la limite de la route carrossable pour le véhicule. Possibilité de monter sur une des plus hautes dunes.
- Déjeuner à Sossusvlei puis visite du **Canyon de Sesriem**. Cette gorge de 50m de profondeur a été creusée par la rivière Tsauchab, c'était un endroit vital pour les peuples **Nama**, **Hereros** et **Damara**. Sesriem signifie "6 lanières", lesquelles sont nécessaires pour remonter les seaux d'eau depuis la gorge. La présence d'une source permanente a suscité au fil des siècles la convoitise de ces différents peuples. Aujourd'hui habité principalement par des oiseaux, la source et le canyon en font un lieu exceptionnel.

Jour 12. Desert de Namib - Desert de Kalahari



Désert du Namib 📍

- Du désert de Namib, vous traversez le plateau central et vous dirigez en direction du désert de Kalahari, avec ses dunes rouges et son abondance en faune. Vous y arrivez à temps pour le déjeuner et vous installez en votre lodge. En fin d'après-midi, vous partirez avec le 4x4 ouvert du lodge pour un safari dans cette concession renfermant des animaux et de nombreuses espèces d'oiseaux. Votre activité se culminera par un superbe apéro au coucher du soleil.
- Départ en début d'après-midi pour votre dernier safari avec le 4x4 ouvert du lodge jusqu'au coucher du soleil.

Jour 13. Windhoek – France



Windhoek 📍

- Après le petit déjeuner, transfert à l'aéroport de Windhoek pour le vol retour vers la France.
Prestation avec petit déjeuner seulement.

Carte itinéraire



Tarif par personne pour un circuit privatisé

4-4	2-2
3470 EUR	4995 EUR

- 3470.00 Euro par personne, circuit en lodge avec guide / chauffeur privé pour 4.
- 2910.00 Euro par personne, Circuit en camping avec guide privé et chauffeur pour 4 personnes.

Inclus

- 3 nuits en lodge / guesthouse avec petit déjeuners seulement (à Windhoek et à Swakopmund);
- 7 nuits en lodge avec diners et petits déjeuners seulement;
- 1 nuit en camping2Go avec diner et petit déjeuner;
- La croisière en mer à la recherche principalement des dauphins et autres faune marines le J9;
- 2 safaris en 4x4 ouvert des lodges le J2 et le J12;
- La visite de la tribu des himbas le J5.

Non inclus

- Les vols internationaux;
- Les pourboires et objets d'usage personnelle;
- Un guide francophone et carburant (sur la formule auto-tour);
- Les dîners et déjeuners des J1, J8 et J9.

Informations supplémentaires

Conditions générales de vente

Modalité d'inscription

Toute demande d'inscription doit être effectuée par e-mail auprès de l'Agence Locale ou directement en ligne depuis l'Espace Client accessible depuis le site internet de l'Agence Locale ou le site de notre regroupement www.nomadays.fr.

Pour se connecter à l'Espace Client, il suffit de saisir l'identifiant et le mot de passe déterminés lors de la première connexion.

L'inscription est considérée comme définitive une fois le formulaire de réservation en ligne complété et à réception du règlement de l'acompte et/ou du solde en fonction de la date d'inscription.

Selon les prestations choisies et les règlements du pays, une photocopie du passeport pourra être demandée par l'Agence Locale. En cas de non envoi de la photocopie du passeport dans les délais indiqués par l'Agence Locale, celle-ci ne pourra pas garantir la bonne exécution des prestations réservées.

Une fois le paiement effectué, un e-mail de confirmation est envoyé au Client. Il comprend la confirmation du règlement ainsi que la facture électronique téléchargeable.

Un accusé de réception est envoyé au Client par voie électronique. Dans l'hypothèse où le Client ne recevrait pas l'accusé de réception, la réservation serait néanmoins définitive à compter de sa réception par l'Agence Locale.

Modalité de paiement

Inscription réalisée plus de 30 jours avant la date du départ

Le Client doit payer un acompte de 30% du montant total des prestations réservées. Le solde du séjour doit être versé au plus tard à 30 jours avant la date de début dudit séjour.

Inscription réalisée moins de 30 jours avant la date du départ

Le Client doit régler en une seule fois la totalité du montant du voyage.

Moyens de paiements

À la confirmation de votre réservation, votre agent locale vous préparera votre facture électronique, éditée au nom du collectif d'agences locales Nomadays, agence de voyage dûment immatriculée en France. Les paiements se font soit :

- par carte bancaire en ligne et sans frais, depuis les liens de paiements disponibles sur la facture électronique.
- par virement bancaire sur le compte de l'agence de voyage Nomadays, basée en France et dûment immatriculée.

La facture électronique est mise à jour à chaque réception de paiement, et reste consultable à tout moment depuis l'Espace Client. Elle est entre autre téléchargeable et imprimable.

Conditions d'annulation

Conditions et frais d'annulation

Dans le cas où le Client se trouverait dans l'obligation d'annuler le voyage, il devra en informer l'Agence Locale et son assureur par tout moyen écrit permettant d'avoir un accusé réception, dès la survenance du fait générateur de cette annulation. La date d'émission de l'écrit sera retenue comme date d'annulation pour la facturation des frais d'annulation. En règle générale, la compagnie d'assurance apprécie, en fonction des documents que le Client lui communique directement, la date du fait générateur à l'origine de la décision d'annuler le voyage pour accepter de rembourser les frais d'annulation.

Barème des frais d'annulation totale :

- plus de 90 jours avant la date de départ : 30% du prix total TTC du voyage
- de 44 à 89 jours avant la date de départ : 50% du prix total TTC du voyage
- de 0 à 45 jours avant la date de départ : 100% du prix total TTC du voyage

Barème des frais d'annulation partielle, sauf cas particuliers :

Si un voyageur inscrit à un voyage privatisé annule sa participation, alors que le voyage est maintenu pour les autres participants :

- pour les prestations personnelles (non partagées) : le barème des frais d'annulation ci-dessus sera appliqué pour le voyageur qui annule.
- pour les prestations partagées : des frais égaux à 100%, quelle que soit la date d'annulation, seront facturés au participant qui annule sur sa quote-part des prestations partagées du voyage.

Lorsque plusieurs clients se sont inscrits sur un même dossier et que l'un d'eux annule son voyage, les frais d'annulation sont prélevés sur les sommes encaissées pour ce dossier, quel que soit l'auteur du versement.

En cas d'annulation, pour quelque raison que ce soit, les frais extérieurs au voyage souscrit chez l'Agence Locale et engagés par le Client tels que, frais de transport jusqu'au lieu de départ du voyage et retour au domicile (billets d'avion, de train ou de bus), frais d'obtention des visas, documents de voyages, frais de vaccination, ne pourront faire l'objet d'un quelconque remboursement.

Cession de contrat

En cas de cession du contrat, le Client est tenu d'en informer l'Agence Locale au plus tard 7 jours avant le départ par e-mail. Cette cession est possible sous réserve de disponibilité du transport aérien et du niveau adéquat du cessionnaire. Elle pourra entraîner des coûts supplémentaires (notamment en cas de modification de billet d'avion et de prestations nominatives), qui seront facturés au cessionnaire désigné. En tout état de cause, le cédant et le cessionnaire sont tenus solidairement du paiement du prix du voyage et des frais complémentaires éventuels.

Passeport et visa

Passeport

Passeport en cours de validité, valable 6 mois après la date de retour, pour les ressortissants français, belges ou suisses. Pour les autres nationalités, nous sommes à votre disposition pour vous accompagner dans vos démarches.

Visa

Le visa est obligatoire pour les ressortissants français, belges et suisses (1 entrée, 60 euros pour les Français et les Belges, 90 francs pour les Suisses). Les citoyens Canadiens sont eux exemptés de Visa. Pour les autres nationalités, nous sommes à votre disposition pour vous accompagner dans vos démarches.

Dossier de demande pour les Français (dépôt direct à l'ambassade) :

- passeport + copie de la page d'identité,
- un formulaire de demande complété,
- une photo d'identité,
- une copie d'attestation d'assurance rapatriement,
- copie des billets avion ou train
- attestation de voyage (agence).

Le règlement se fait par chèque uniquement. Délai d'obtention annoncé : 6 jours ouvrés.

Pour les Français, la demande par correspondance est désormais possible. Les dossiers doivent être adressés par courrier recommandé avec avis de réception aux : Services consulaires de l'ambassade de Mongolie en France 5, avenue Robert Schuman 92100 Boulogne-Billancourt

Pièces :

- formulaire de demande de visa dûment rempli (avec photo d'identité collée sur le formulaire), téléchargeable sur le site de l'ambassade : <http://www.ambassademongolie.fr/service-consulaire/visas/> ;
- passeport original (aux conditions indiquées à la rubrique « passeport ») et comprenant 3 pages vierges, dont 2 face à face ;
- copie de l'attestation d'assurance rapatriement ;
- justificatif de voyage (billet d'avion et attestation d'agence) ;
- chèque de règlement du visa de 60 Euro à l'ordre de l'Ambassade de Mongolie ;
- en cas de retour par la poste, une enveloppe à l'adresse du demandeur, avec formulaire de recommandé avec avis de réception, accompagnée d'un chèque d'un montant de 30 euros par passeport. Pour l'envoi de la demande, comme pour le retour des passeports, une seule enveloppe suffit pour plusieurs demandes et passeports.

Les demandes par correspondance prennent souvent du temps et le consulat ne vous indiquera pas si votre dossier est incomplet. Il est de plus très difficile de les joindre au téléphone. Nous ne conseillons pas cette démarche.

L'agence Horseback Mongolia a développé un **partenariat avec la société Action Visa pour vous aider dans vos démarches**, et dispose de **tarifs préférentiels** (30 Euro de frais de dossier / visa + 10 Euro pour le renvoi de vos passeport à votre domicile). Nous contacter pour bénéficier de ce tarif.

NB : Un tiers peut déposer et retirer un dossier de demande de visa à l'ambassade, avec une lettre de recommandation du demandeur.

Assurance

ASSURANCES ANNULATION ET ASSISTANCE

Pour participer à nos voyages, vous devez impérativement être assuré en assistance-rapatriement et frais médicaux à l'étranger.

Votre agence locale vous encourage à prendre connaissance du contrat spécifique élaboré avec notre partenaire **CHAPKA ASSURANCES et AXA ASSISTANCE**.

Pour souscrire à une assurance, connaître les garanties et les tarifs, suivez le lien ci-dessous.

CAP EXPLORER : La solution d'assurance complète conçue pour vivre sereinement votre voyage !

Choisissez la formule qui vous correspond le mieux:

- Explorer'Multirisque
- Explorer'Annulation
- Explorer'Assistance
- Explorer' Complémentaire Carte Bancaire

Spécifiques à nos voyages, nous suggérons fortement d'y souscrire.

Si vous choisissez de souscrire à l'une de ces formules, la convention détaillant l'ensemble des garanties et les modalités de déclaration du sinistre sont disponibles sur le site Internet de l'assureur.

Votre agence locale en aura connaissance, mais seul le participant est responsable du respect des procédures de déclaration de tout sinistre. Le participant doit donc conserver cette convention avec lui pendant toute la durée de son voyage.